

Olie-kondensationsteknik

VITOLADENS 300-W VITOLADENS 333-F

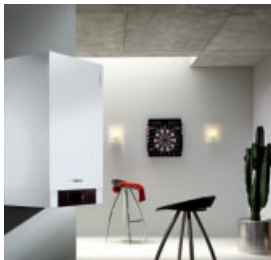
VIESSMANN

climate of innovation



10 års garanti
på Inox-radial-varmeveksler

Olie-kondensationsteknik Vitoladens 300-W Vitoladens 333-F 12,9 til 23,5 kW



Vitoladens 300-W er kompakt og kan også monteres i nicher. Der er ikke behov for afstand til sidevæggene, da der er adgang til alle komponenter forfra.

10 års garanti på Inox-radial-varmeveksler

10 års garanti på utæthed som følge af korrosion på Inox-radial-varmeveksleren af rustfrit stål fra leveringsdato august 2012.

Forudsætninger:

- Indgåelse af en servicekontrakt og dokumentation for den årlige vedligeholdelse
- Gas-, vand- og forbrændingsluft-beskaftethed i overensstemmelse med Viessmanns forskrifter

Særlig kompakt og pladsbesparende: Olie-kondensationsteknik til væg- eller gulvmontage med integreret varmtvandsbeholder.

De pålidelige kondenserende Vitoladens oliekedler overbeviser i kraft af deres lange driftstid og den komfortable varmeoverførsel. Ud over at olie-kondensationsteknikken er en af de mest rene muligheder til opvarmning, er det i kraft af virkningsgraden på 98 procent også meget sparsommeligt. Vha. kondensationen af røggasserne udvindes yderligere varme, som går tabt ved konventionelle kedler.

De kondenserende oliekedler Vitoladens 300-W til vægmontage og Vitoladens 333-F til opstilling på gulvet er med henblik på teknik identiske. Begge fås med to ydelsestrin op til 23,5 kW. Vitoladens 333-F tilbyder desuden en integreret emaljeret varmtvandsbeholder på 130 liter volumen til en høj brugsvands-komfort.

Energi- og pladsbesparende

Vitoladens er det rigtige valg, når den gamle kedel skal vige pladsen for en moderne kondenserende oliekedel! Udover betydelige energibesparelser spares der ligeledes på pladsen. Den kondenserende oliekedel er så kompakt, at den med sine kun 480 mm i bredden kan monteres i nicher uden problemer. Der er adgang til alle komponenter forfra, derfor er det ikke nødvendigt med afstand til siden.

Sparsommelig brænder

Den særlig støjsvage to-trins Compact-blåbrænder i Vitoladens tilpasser brænderydelsen til det pågældende varmebehov, og den er desuden økonomisk og effektiv. Der ødsles ikke med energien. Brænderen arbejder enten med balanceret aftræk eller rumluftafhængigt, og derfor er det muligt med fleksibel opstilling af den kondenserende oliekedel. Brænderen er beregnet til alle almindelige svovlfattige typer af fyringsolier.

Effektiv ned til mindste detalje

Den integrerede lavenergi-pumpe i Vitoladens medfører yderligere energibesparelser. Disse nye varmekredspumper forbruger indtil 70 procent mindre strøm sammenlignet med almindelige pumper og opfylder dermed kravene til energiklasse A.

Lydløs og lugtfri

Vha. den integrerede lyddæmper er begge kondenserende kedler støjsvage under driften og høres nærmest ikke, selv ved installation i nærheden af beboelsesrum. Derudover er alle olieførende dele hermetisk kapslet mod olielugt.

Komfortabel Vitotronic-regulering

Både fagfolk og brugere har fordel af den betjeningsvenlige Vitotronic-regulering: Styringsmenuen har en logisk og let forståelig opbygning. Den er oplyst, har god kontrast og er let at aflæse. Hvis man er i tvivl, kan man altid bruge hjælpefunktionen, som oplyser om andre indtastningstrin. Den grafiske brugeroverflade viser også varmekarakteristikker. Ved behov kan betjeningsdelen via en ledning monteres på en vægsockel op til fem meter fra kedlen.

Vitoladens 300-W:

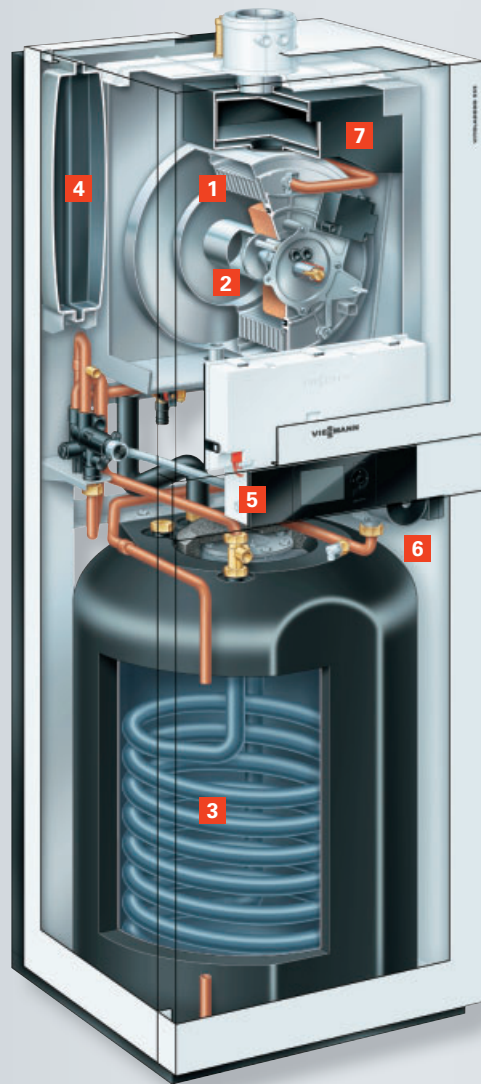
Ideal til vægmontage

Vitoladens 300-W er en kompakt kondenserende oliekedel til vægmontage. Takket være den indbyggede lyddæmper er det ligeledes muligt med støjsvag drift uden problemer i en lejlighed eller for eksempel i et bryggers. Den korrosionsbestandige Inox-radial-varmeveksler af rustfrit stål fra egen produktion er tilpasset optimalt til Compact-blåbrænderens egenskaber.

Vitoladens 333-F:

Inklusive høj brugsvandskomfort

Ved Vitoladens 333-F er der samtidig integreret en varmtvandsbeholder til komfortabel brugsvandsforsyning. Men sin kapacitet på 130 liter har denne kondenserende oliekedel ikke behov for meget mere plads end et fryseskab. Den er den ideelle løsning ved trange pladsforhold i nybyggeri eller ved modernisering af varmesystemet. Mange gamle anlæg består af en separat kedel og en varmtvandsbeholder. Disse kan erstattes komplet vha. Vitoladens 333-F.



Vitoladens 333-F

- 1 Inset-inox-radial-varmeveksler
- 2 To-trins Compact-blåbrænder
- 3 Emaljeret varmtvandsbeholder, 130 liter
- 4 Ekspansionsbeholder
- 5 Vitotronic-regulering
- 6 Lavenergi-pumpe
- 7 Integreret lyddæmper



Vitotronic-regulering – let betjening takket være enkel navigation og stort, let aflæseligt display, f.eks. til indstilling af aktiveringstider.

Profitér af disse fordele:

- Normnyttegrad indtil 98 % (H_g)/104 % (H)
- Effektiv og pålidelig udnyttelse af oliebrændværdien vha. Inset-radial-varmeveksler
- Behovsorienteret varmeforsyning vha. to-trins Compact-blåbrænder
- Rumluftafhængig drift og balanceret aftræk
- Egnet til alle almindelige svovlfattige typer af fyringsolie – også til fyringsolie DIN 51603-6-EL A Bio 10: Svovlfattig fyringsolie EL med op til 10 % tilsætning af biokomponenter (FAME)
- Strømsparende lavenergi-pumpe (svarende til energiklasse A)
- Støjsvag drift vha. komplet, separat kapsling af kedelblokken
- Betjeningsvenlig Vitotronic-regulering med klartekst- og grafikvisning
- Reguleringens betjeningsdel kan også monteres på en vægskel
- Ideel til montage i nicher uden behov for plads til siderne

Fordelen ved Vitoladens 300-W

- Særlig kompakt kondenserende oliekedel til vægmontage

Fordelen ved Vitoladens 333-F

- Integreret, emaljeret varmtvandsbeholder på 130 liter med høj brugsvandskomfort

Tekniske data
 Vitoladens 300-W
 Vitoladens 333-F



Vitoladens 300-W

Nominal varmeydelse (50/30 °C)	kW	12,9/19,3	16,1/23,5
Nominal varmeydelse (80/60 °C)	kW	12,0/18,0	15,0/22,0
Dimensioner (i alt)	Længde mm	380	380
	Bredde mm	480	480
	Højde mm	850	850
Totalvægt	kg	60	60
Indhold kedelvand	liter	12	12



Vitoladens 333-F

Nominal varmeydelse (50/30 °C)	kW	12,9/19,3	16,1/23,5
Nominal varmeydelse (80/60 °C)	kW	12,0/18,0	15,0/22,0
Dimensioner (i alt)	Længde mm	582	582
	Bredde mm	600	600
	Højde mm	1600	1600
Totalvægt	kg	170	170
Indhold kedelvand	liter	12	12
Varmtvandsbeholdervolumen	liter	130	130

Deres fagkyndige partner: